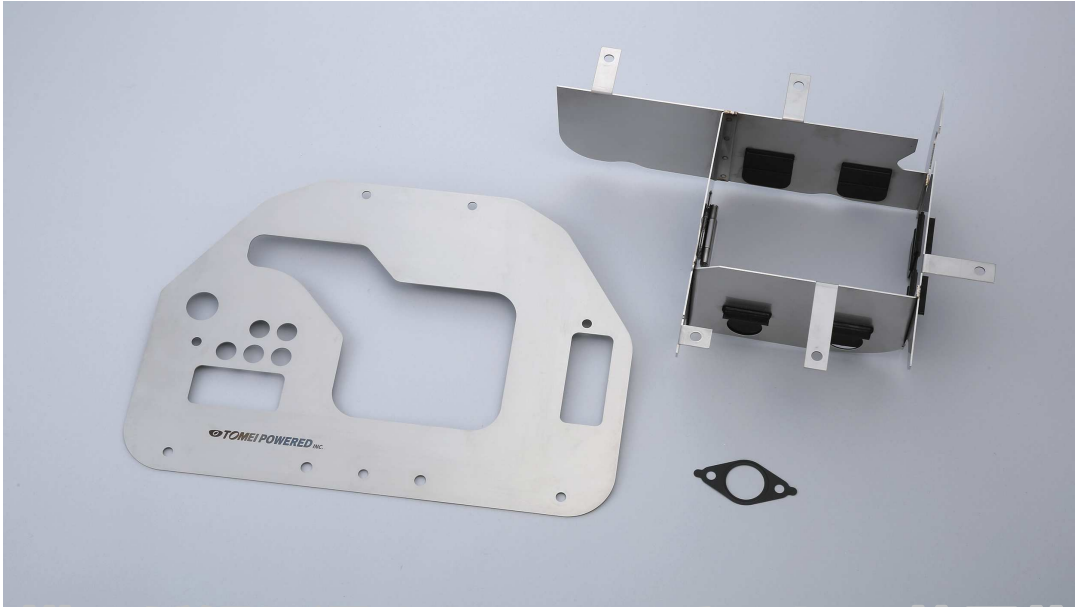




NEW  
RELEASE  
INFORMATION  
Vol.303

# OIL PAN BAFFLE PLATE for 2JZ-GTE

2JZ-GTE用 オイルパンバッフルプレート



## 強い横Gが繰り返されるサーキットで効果抜群!

加減速やコーナリングにより、車両に姿勢変化や慣性力が発生したとき、オイルが偏ったり飛び上がります。その様な状況下では、ノーマルのバッフルプレートは役目を果たさずエンジンの油膜切れの原因となります。TOMEIバッフルプレートはあらゆる走行条件下で、吸引するオイルが途切れないようにするために考案したスポーツ走行用複合型バッフルプレートです。



### ■ コーナリング時のオイルトラブルを防止

オイルの偏りはヒンジによる可動バッフルで防ぎ、底面と平行に入れたバッフルプレートでオイルの飛び上がりや姿勢変化による油面の傾斜を受け止めます。

### ■ 実戦を経て、ノウハウを積み重ねた開発

フォーミュラドリフトへの参戦より得られた経験とノウハウを元に開発され、その効果はエンジンの信頼性につながる事を実戦にて確認しています。



### SPEC

材質	SUS304
バッフルアッパー板厚	1mm
バッフルロア板厚	1mm
重量	アッパー: 475g
	ロア: 635g (ゴムバルブを含む)

**定価¥21,000 (税込¥22,680)**

品番: 194005

2JZ-GTE フロント側オイルパン車両 (オイルパン (NO.2) (純正品番12102-46040), オイルストレーナー (純正品番15104-46070) の組み合わせのエンジン) に適合します。(※センター&リヤ側オイルパン車両は取付できません)  
フロント側オイルパン仕様のなかでも、上記品番の物と形状の異なるオイルパンがある為、取り付けられる車両の部品番号および形状など確認が必要です。

**TOMEI POWERED INC.** 株式会社 東名パワード

〒194-0004 東京都町田市鶴間5-4-27 TEL:042-795-8411 FAX:042-799-7851 <http://www.tomei-p.co.jp>

■品質改良のため、商品の仕様・価格は予告なく変更になる場合があります。 ■撮影及び印刷の都合上、掲載の写真は実際の色と若干異なる場合があります。