

# 取扱説明書

## INSTALLATION MANUAL

### 4G63用 ターボサクションホース

### TURBO SUCTION HOSE for 4G63

品番 (PART NUMBER)	451005
---------------------	--------

適合 (APPLICATION)	Evo.7-9
---------------------	---------

日本語 \*\*\*\*\*2p

English \*\*\*\*\*3p

- この取扱説明書を良く読んでからお使いください
- 三菱自動車の発行する整備要領書と併せてお使いください
- 取り付け後も大切に保管してください
- 販売店で取り付けをされる場合は本書を必ずお客様へお渡しください

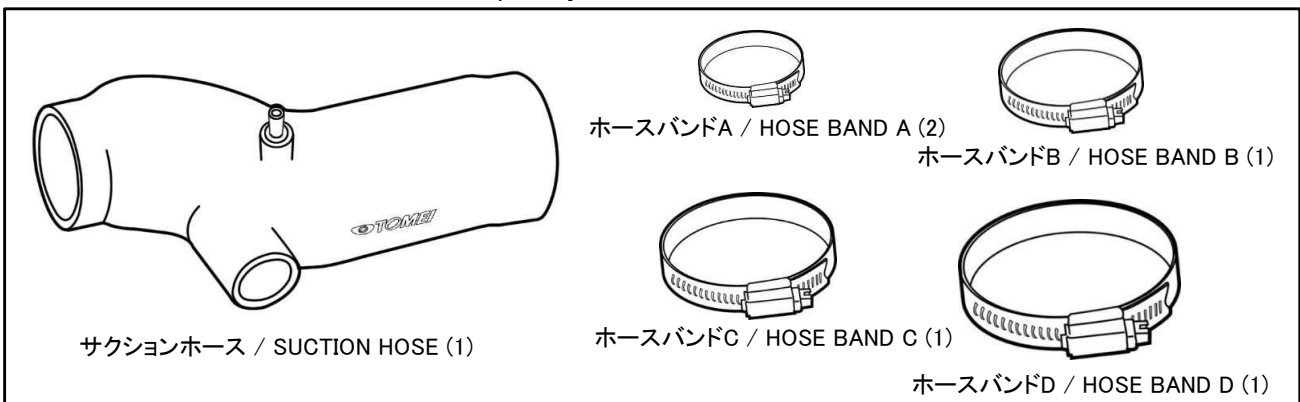
TOMEI 製品のお買い上げありがとうございます。  
この製品はターボチャージャーまでの吸入空気抵抗を低減することにより、レスポンスとパワーアップを可能にしました。  
ホース本体はシリコン製を採用することにより整備性、耐久性も兼ね備え、高い過給圧においてもホースの変形を抑える補強も採用しターボチャージャーの性能を十分に発揮されるように設計しております。

- Please carefully read this manual prior to installation.
- Please also refer to the MITSUBISHI Service Manual with this Manual.
- After the installation has been completed please keep this manual for future reference.
- If the install was done in a shop please make sure to give this manual to the owner.

Thank you for purchasing another quality TOMEI product.  
This product will increase both power and response by reducing the intake air flow resistance.  
This product was specifically designed to optimize the turbo chargers performance, with a more durable reinforced silicone hose that helps reduce the deformation during high supercharged pressure conditions.

### 構成部品 / KIT CONTENTS

下記の内容/数量が揃っているかを確認してください。( )内は同梱の数量です。  
Below is the contents of this kit with the quantity listed in brackets ( ).



## 取り付けに必要な工具類

・エンジン整備用工具一式    ・整備要領書

### ⚠ 注意

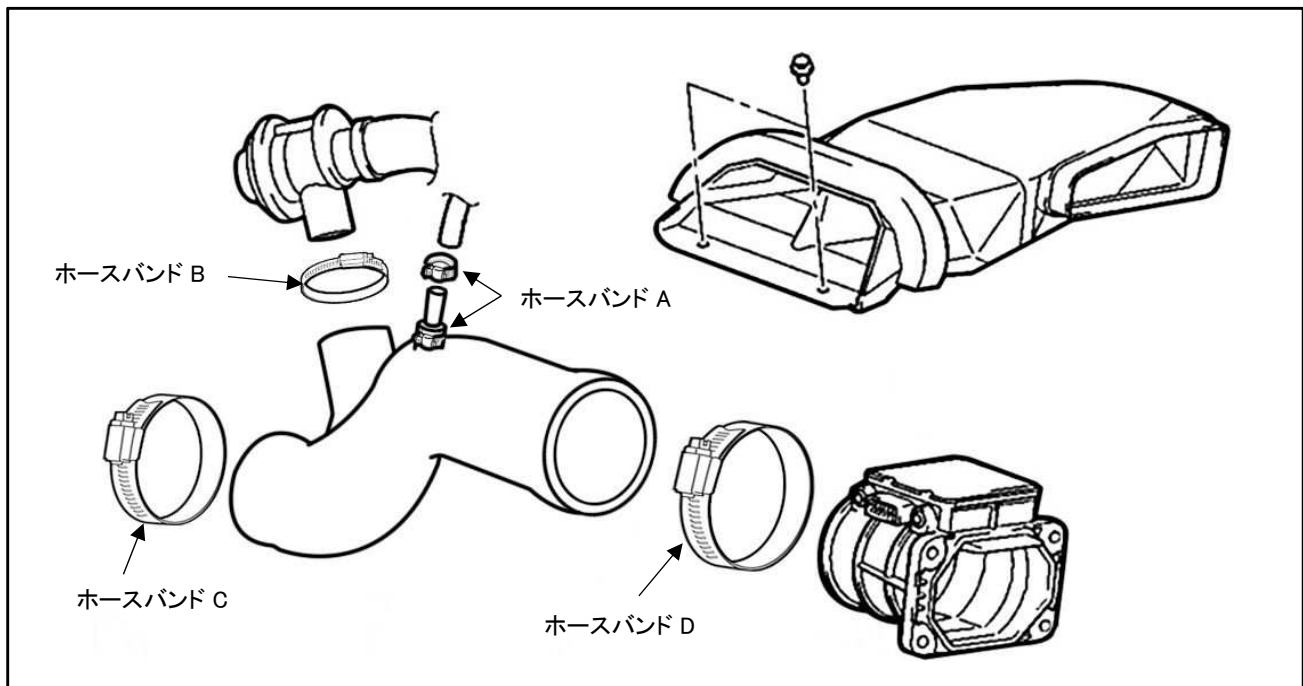
- 取り付けは説明書をよく理解し、確実な作業を行ってください。
- 本品は自動車競技専用部品です。サーキットや公道から閉鎖された場所内に限って使用してください。
- 本品の取り付けは特別な訓練を受けた整備士が、設備の整った作業場で実施してください。
- 指定する車種以外への取り付けはおやめください。本品およびエンジンを破損する恐れがあります。
- 本製品を装着することによりエンジン出力が向上するため、ECUの再セッティングが必要になる場合があります。本製品にはそうした部品は付属されておりませんので、車両に合わせて再度セッティングを施してください。
- 部品脱着の際には無理に力を加えないでください。部品を破損する恐れがあります。

### ⚠ 警告

- 本製品の誤った取り付けによる事故などには、弊社は一切の責任を負うことはできませんので、注意して作業を行ってください。
- 取り付けの際は、適切な工具、保護具を使用しないと、けがにつながり危険です。
- 本品の取り付けはエンジン及びエンジンルーム内が冷えた状態で行ってください。火傷の恐れがあります。
- 部品欠落による車輛の破損・火災が起こる可能性があるため、また、後続・周辺車両へ被害が及ぶおそれがあるため、製品構成部品の取り付けは確実に行ってください。
- 屋内でのエンジン運転は一酸化炭素中毒を引き起こし大変危険です。屋内で作業をする場合は、換気を確実に行ってください。

## サクシオンホースの取り外し・装着

整備要領書を参考に、エアダクト、バキュームホース、ブローオフバルブの順に周辺部品を取り外した後、サクシオンホースを脱着し、付属のホースバンドを用いて逆の手順で復帰してください。



## 取り付け後の確認

- 1 各部に干渉がないか確認する。
- 2 エンジンを始動し、エア漏れがないか確認する。
- 3 何度か空ぶかしをしてブローオフバルブを作動させ、エア漏れがないか確認する。

## REQUIRED TOOLS

• General Engine Maintenance Tools      • Workshop Service Manual

### CAUTION

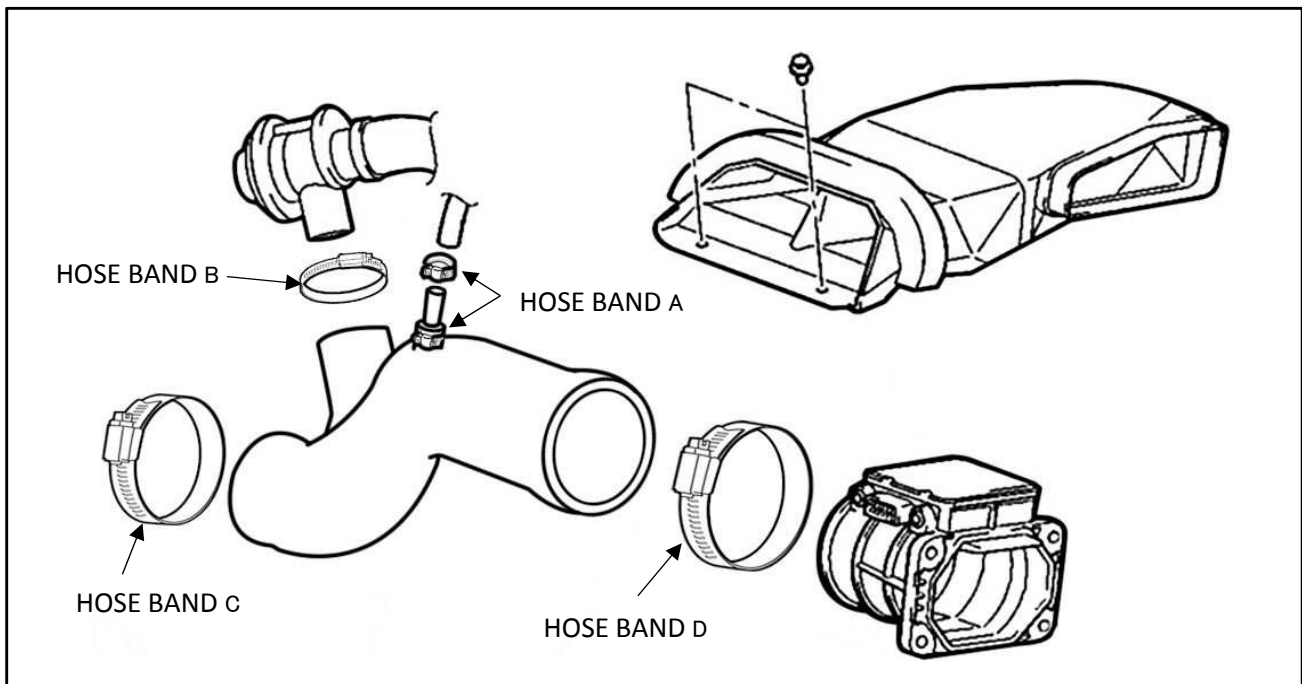
- Thoroughly read this installation manual prior to be sure that you are completely confident with the task.
- This product is designed for competition used ONLY. Not to be used on public roads.
- This product is to be fitted by an experienced professional in a fully equipped workshop.
- This product was specifically designed to be application specific. This is not a universal product.  
If installed on any other vehicles/engines, this product may sustain damage and/or cause engine failure.
- The engine power output will improve with this product. So when using this product, the ECU will require a new mapping/tune.  
Be sure to prepare any other parts that are required, that isn't included in this kit to complete the installation.
- Do not use excessive force when removing and installing parts. As this may cause damage to the parts and related components.

### WARNING

- Note: Tomei will not be held liable for any accidents caused by the incorrect installation of that product.
- The correct tools, equipment and protective clothing are to be used during installation to prevent bodily harm and injuries.
- This product is to be installed when the engine is cold to prevent risk of burns.
- Carefully check that there are no missing parts as it can pose a fire risk and possible terminal engine failure if something has not been installed correctly. Double check everything before starting the engine.
- Operating the engine indoors poses a danger risk of carbon monoxide poisoning. Make sure the place is well ventilated when working indoors.

## Suction Hose Removal and Installation

Remove Air Duct, Vacuum Hose and Blow-off Valve along with Mitsubishi Service Manual, then remove STD suction hose. Installation in the reverse of removal, install TOMEI Suction Hose securely with Kit-Included hose bands.



## INSTALLATION VERIFICATION

- 1 Check that there is no interference with anything else in each section.
- 2 Start the engine and check for any signs of air leaks.
- 3 Activate the Blow off Valve several times to make sure there is no air leaks.

***TOMEI POWERED* INC.**

**株式会社 東名パワード**

---

〒194-0004 東京都町田市鶴間5-4-27

TEL : 042-795-8411 (代)

FAX : 042-799-7851

**<http://www.tomei-p.co.jp>**

この製品に関わる取り付け、操作上のご相談は上記へお願いします。

営業時間: 月～金(祝祭日、年末年始を除く) 9:00～18:00

If you have any questions in regards to the installation of this product,  
please contact your local authorized Tomei Powered distributor.

OPEN: Monday - Friday (National holidays and public holidays excluded). 09:00 - 18:00