



NEW  
RELEASE  
INFORMATION  
Vol.37-2

# BERY-RING

EJ20用 ベリリウム シートリング

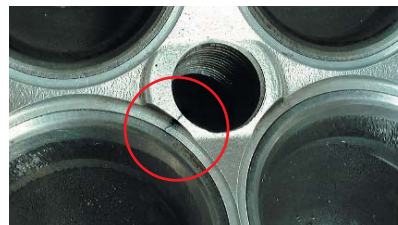
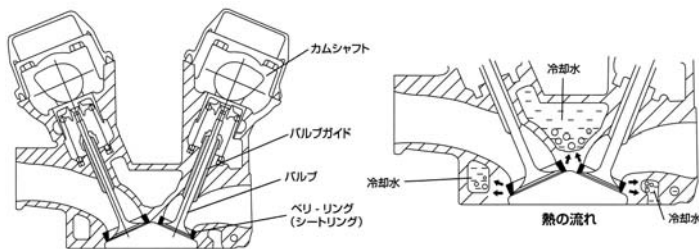


## EJ20 弱点克服!!

EJ20では、IN側のバルブ径が大きいために、プラグホールとシートリングの間の肉厚が薄く、熱が溜まり易い状態にあります。熱が溜まることにより、燃焼室にクラックが発生し、エンジンを破損してしまう可能性があります。

実際に当社テストにおいても、その問題を抱えました。

そこで、熱伝導性に非常に優れ、放熱効果の高いベリリウム銅合金(BeCu)製シートリングを使用することで燃焼室冷却性能、耐摩耗性能を大幅に向上し、バルブと燃焼室の機密性を保ちパワーを維持し、破損を防ぐことを可能にしました。EJ20型エンジンの弱点対策として、とても重要なアイテムと言えるでしょう。



▲ ノーマルシートリングでは熱が溜まり、容易にクラックが発生



▲ ベリリウムシートリング組み込み写真  
TOMEIテストでは、500馬力仕様エンジンにて非常に過酷な状態でテストを実施。クラックは皆無。

IN,EX(16個セット)

**価格：¥42,000 (税抜価格¥40,000)**

エンジン型式	対応車種	年式	品番
SUBARU EJ20	インプレッサ	92~	1台分(IN,EX): 162010
	レガシィ	89~	
	フォレスター	97~	

### Tuning service

当社では確かな技術で、ベリリウムシートリングの組み込みを行います。⚠️ お客様のシリンダーヘッドの先送りが必要です。

#### Menu

- ・ベリリウムシートリング 1台分16個
- ・シートリング入替え
- ・バルブシートカット
- ・バルブセット長合わせ

品番:31305090

**価格:¥126,000 (税抜価格¥120,000)**

作業日数  
約20日間

**TOMEI POWERED INC.**

株式会社 東名パワード

〒194-0004 東京都町田市鶴間1737-3 TEL:042-795-8411 FAX:042-799-7851 <http://www.tomei-p.co.jp>